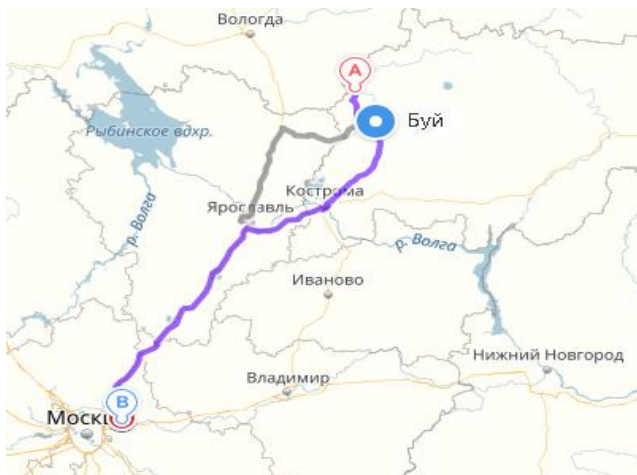


Описание площадки под строительство Космотопии в п. Курилово Буйского района Костромской области



Участок в
поселке
Курилово
Буйского
района
Костромской
области.



Общий вид с
автодорогой от
Москвы

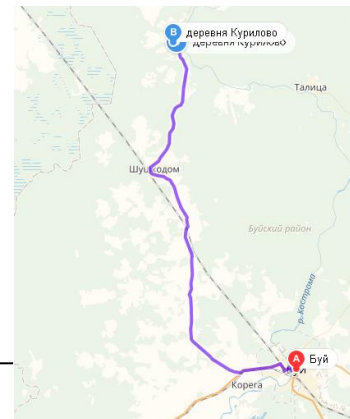
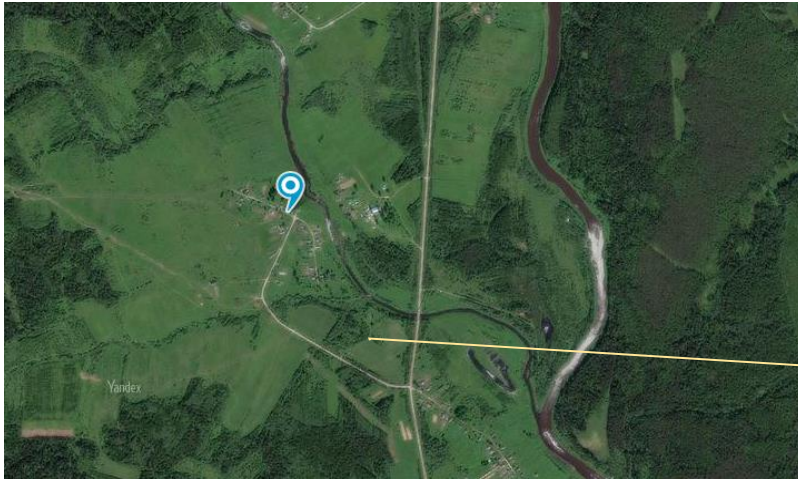


Схема
проезда от
г. Буй



Общий
план
местности

Непосредственно участок под
«Космофорт». Обведен
черными линиями



Расстояния от пятна застройки (по а/д) до городов: Буй – 45 км.; Москвы — 480 км.; Вологды - 210 км.; Ярославля - 210 км.; Кирова - 600 км.; Костромы - 150 км.; Нижнего Новгорода - 460 км.

Деревня Курилово — относится к исчезающим, но несколько домохозяйств продолжают существовать. Главное — конечно, окружающая, почти девственная, природа. Рядом - слияние речки Монза с рекой Кострома. Звонящая тишина русской глубинки. Отличное место для рыбалки, охоты на мелкую дичь, собирательства даров леса и лугов.

Главная архитектурная и культурная достопримечательность — **Благовещенский Ферапонтов монастырь на Монзе**. Церковь действующая.



Участок под «Деревню будущего»

